

# WOODYCELL

DIE NATÜRLICHE EINBLASDÄMMUNG AUS HOLZFASER



**ISOCELL**  
VERDÄMMT BESSER

# DÄMMARBEITEN IN DER PRAXIS



Der Einblas-Fachmann kommt mit seinem LKW auf die Baustelle und bringt alles mit, was er braucht: Die Einblasmaschine und das in Säcken abgepackte **WOODYCELL**.

## VORTEILE

- Beste Wärmedämmwerte
- Hervorragender Hitzeschutz
- Nachhaltiges Produkt
- Kein Dämmmaterial - schleppen
- Schnell und sauber
- Verschnittfrei und fugenlos

# DÄMMARBEITEN IN DER PRAXIS



Man muß nur den Einblassschlauch und nicht Unmengen von Material ins Gebäude schleppen. Die Säcke werden im LKW in die Maschine eingefüllt.



Der Fachmann steuert im Gebäude mittels Funk die Maschine und befüllt in kürzester Zeit die vorbereiteten Gefache.



Ein Produkt für Boden, Wand und Decke. Fugenfreie und setzungssichere Füllung aller Hohlräume.

## NATÜRLICH - ÖKOLOGISCH - FUGENFREI

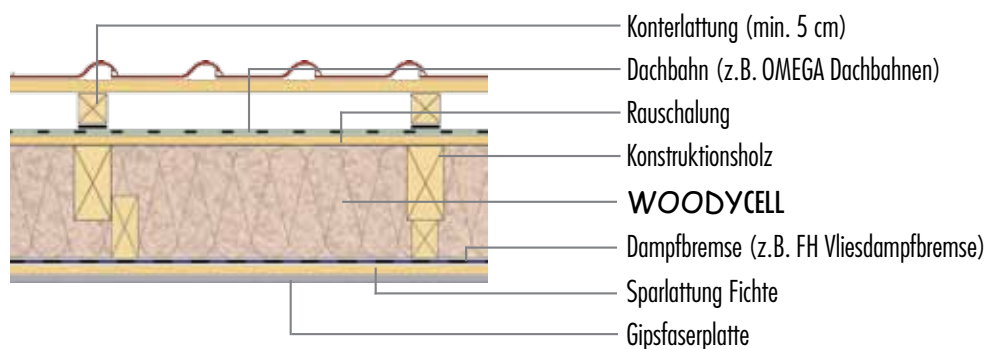
**WOODYCELL** ist ein natürlicher Dämmstoff aus Holzfasern, enthält keinerlei bedenkliche Stoffe oder Zusätze und fühlt sich angenehm warm an.

Durch den niedrigen Energieeinsatz bei der Produktion ist **WOODYCELL** aus ökologischer Sicht unschlagbar. Ein Dämmstoff für alle Anwendungen, ob Neubau, Sanierung, Dachschrägen, oberste Geschosßdecken, Zwischendecken, Außen- und Innendwände...

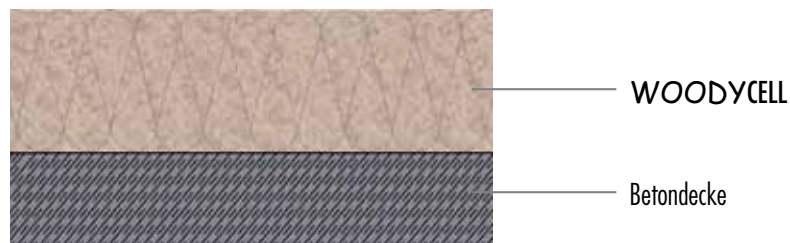


# BEISPIELE IM DETAIL

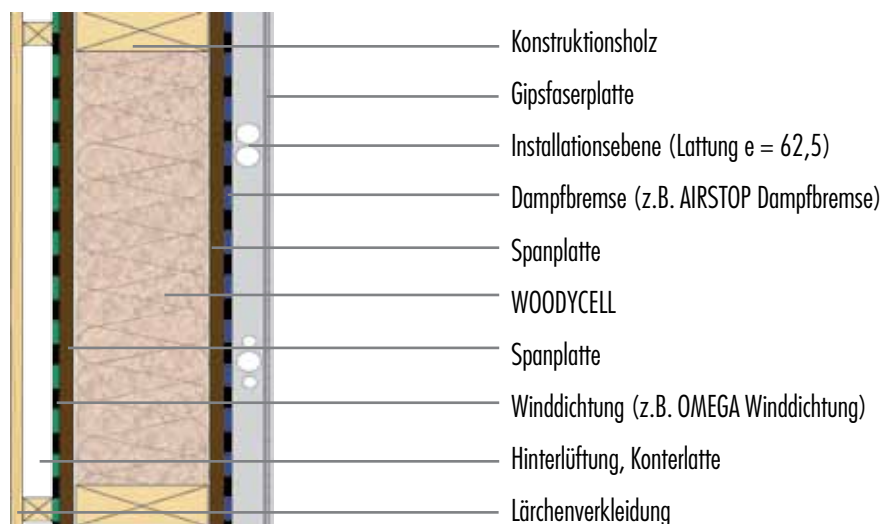
## DACH MIT AUFGEDOPPELTEN SPARREN



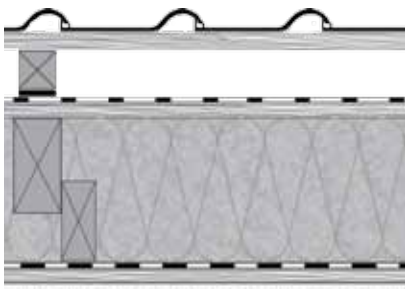
## DECKE OFFEN AUFGEBLASEN



## HOLZRIEGELWAND MIT VORGEHÄNGTER FASSADE



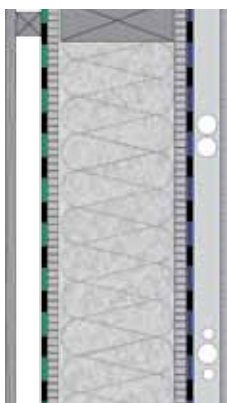
# TECHNISCHE DATEN FÜR DEN DARGESTELLTEN BAUTEIL



Dämmstoffstärke (mm)	PHI (Phasenverschiebung in Stunden)	U-Wert (W / m <sup>2</sup> K)
220	10,2	0,196
280	12,4	0,155
300	13,3	0,145
360	15,8	0,122
400	17,2	0,110



Dämmstoffstärke (mm)	PHI (Phasenverschiebung in Stunden)	U-Wert (W / m <sup>2</sup> K)
220	11,2	0,173
280	13,3	0,137
300	13,9	0,128
360	16,5	0,108
400	17,6	0,097



Dämmstoffstärke (mm)	PHI (Phasenverschiebung in Stunden)	U-Wert (W / m <sup>2</sup> K)
220	11,3	0,187
280	13,6	0,152
300	14,2	0,143
360	16,6	0,121
400	18,1	0,110

# WÄRMEDÄMMSTOFF AUS HOLZFASER

Europäische Technische Zulassung	Deutsches Institut für Bautechnik
Baustoffklasse nach DIN 4102-1	B2
Zulassung	Z - 23.11 - 1883 (D), ETA 12/0236 (A)
Wärmeleitfähigkeit $\lambda$ [W / (m*K )]	0,040
Rohdichte $\rho$ [kg / m <sup>3</sup> ]	30 - 60 kg / m <sup>3</sup>
Wasserdampfdiffusionswiderstandszahl $\mu$	1 bzw. 3
Spezifische Wärmekapazität c [J / (kg*K )]	2.100
Einsatzstoffe	Holzfaser, Ammoniumphosphat, Borsäure
Abfallschlüssel - Nr. (EAK)	030105 / 170201
Verpackungseinheit	15 kg/Sack - 21 Säcke/ Palette oder BIG BAG (~360 kg)



ISOCELL GmbH

Gewerbestrasse 9

A-5202 Neumarkt am Wallersee

Tel.: +43 6216/4108-0

Fax: +43 6216/7979

office@isocell.at

WWW.ISOCELL.AT

**ISOCELL**  
VERDÄMMT BESSER